

Hersche Ingenieure AG xDorfstrasse 20 x9413 Oberegg

An die Anwohner
Gmeindli und Gemeindehaus
9426 Lutzenberg

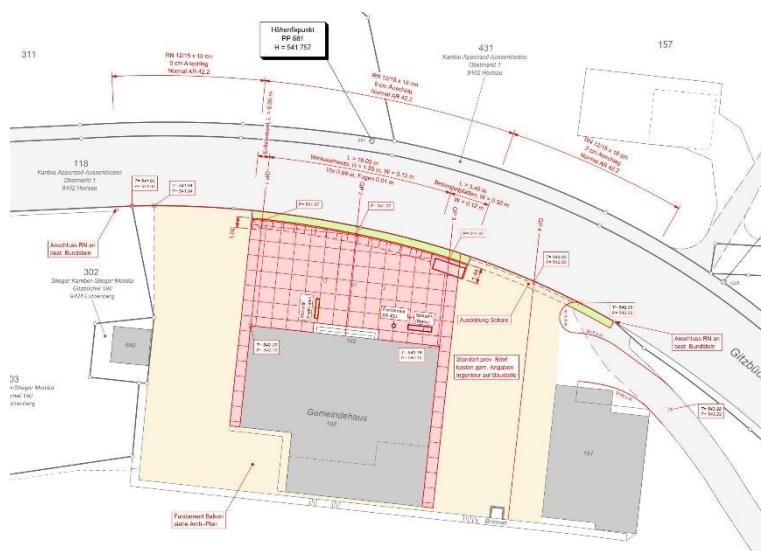
Oberegg, 04. November 2021/KS
Projekt-Nr. 2020.230

Gemeinde Lutzenberg
Umgebungsgestaltung Gemeindehaus
Information Bauarbeiten

Sehr geehrte Damen und Herren

Die Cellere Bau AG beginnt am Montag, 08. November 2021, mit den Bauarbeiten der Umgebungsgestaltung des Gemeindehauses Lutzenberg. In einer ersten Bauetappe sind die neuen Entwässerungsanlagen und Randabschlüsse entlang der Kantonsstrasse zu verlegen bzw. zu versetzen. Die zweite Bauetappe beinhaltet das Versetzen der neuen Winkelplatte und den Ersatz der Fundationsschicht des Vorplatzes. Die Ausführung der Betonarbeiten steht im Frühjahr 2022 an.

Für die Bauarbeiten entlang der Kantonsstrasse ist der Durchgangsverkehr – während den Arbeitszeiten – mit einer Lichtsignalanlage zu regeln. Die Tief- und Strassenbauarbeiten vor dem Gemeindehaus erfordern eine flexible Verkehrsführung und Parkplatzanordnung.



Die anspruchsvollen Bauarbeiten, die engen Platzverhältnisse und die Gewährleistung des Durchgangsverkehrs sind eine grosse Herausforderung für alle Beteiligten. Um die Arbeits- und Verkehrssicherheit während der gesamten Bauzeit stets zu gewährleisten, erfordert dies gegenseitige Rücksichtnahme und Toleranz. - Die Unternehmungen sind angewiesen die direkten Anwohner bei zusätzlichen Beeinträchtigungen frühzeitig zu orientieren.

9050 Appenzel
Rinkenbach 12
Telefon 071 788 06 29
Telefax 071 788 06 28
appenzel@herscheing.ch

9056 Gais
Rhänstrasse 1
Telefon 071 791 00 90
Telefax 071 791 00 98
gais@herscheing.ch

9413 Oberegg
Dorfstrasse 20
Telefon 071 898 80 52
Telefax 071 898 80 59
oberegg@herscheing.ch

Wir hoffen auf ein gutes Einvernehmen zwischen allen Beteiligten und bitten Sie um Verständnis für die unvermeidlichen Behinderungen sowie für die Lärmimmissionen. Wenn Sie Ihr Wohnhaus vermietet haben, ersuchen wir Sie, die Mieter zu informieren.

Bitte nehmen Sie direkt mit der Bauleitung Kontakt auf, falls Sie Wünsche oder Beanstandungen haben, sowie weitere Auskünfte benötigen.

Oberbauleitung: Gemeinde Lutzenberg
Frau Susanne Rausch, Tel. +41 71 886 70 84

Bauleitung: Hersche Ingenieure AG, Oberegg
Herr Peter Jud, Tel. +41 71 898 80 52

Bauunternehmung: Cellere Bau AG
Bauführer Herr Joel Kurzbauer, Tel. +41 71 243 33 18
Polier Herr Ilir Dermaku, M +41 79 230 42 85

Freundliche Grüsse

Hersche Ingenieure AG
Oberegg

Katrin Seidler

Kopie z.K.:
Frau S. Rausch, Gemeinde Lutzenberg
Herr J. Kurzbauer, Cellere Bau AG
Notfalldienste